

COSA PUÒ DIAGNOSTICARE E CURARE

PATOLOGIE GINECOLOGICHE

- * Patologie cervicali (cerviciti, polipi cervicali, etc)
- * Patologie uterine (polipi endometriali, iperplasia endometriale, dismenorrea, fibromatosi, adenomiosi, etc)
- * Patologie tubariche (salpingiti, idrosalpingi, etc)
- * Patologie ovariche (cisti, endometriosi, etc)

PATOLOGIE DELLA GRAVIDANZA

- Diabete gestazionale e pre-gestazionale
- Ipertensione gestazionale, ipertensione cronica
- Sindrome metabolica
- Minaccia di Parto Pre-termine
- Abortività ricorrente

PATOLOGIE VULVO-VAGINALI

- Vulviti, cisti vulvari, cisti della Ghiandola del Bartolini
- Vaginosi e Vaginiti



Il tuo benessere è il nostro obiettivo.

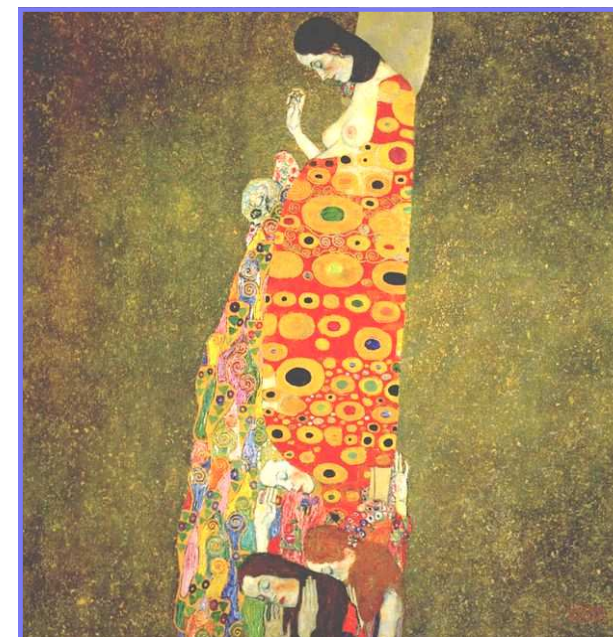
Opuscolo prodotto da Benefix ad uso interno

Via Fratelli Cervi, 32 - 41015 Nonantola (MO)
Tel. 059 544597 Fax 059 5421310

www.benefix.it - segreteria@benefix.it



GINECOLOGIA & OSTETRICIA



Dr.ssa Pignatti Lucrezia

Medico chirurgo

Specialista in Ginecologia e Ostetricia

APPARATO GENITALE FEMMINILE

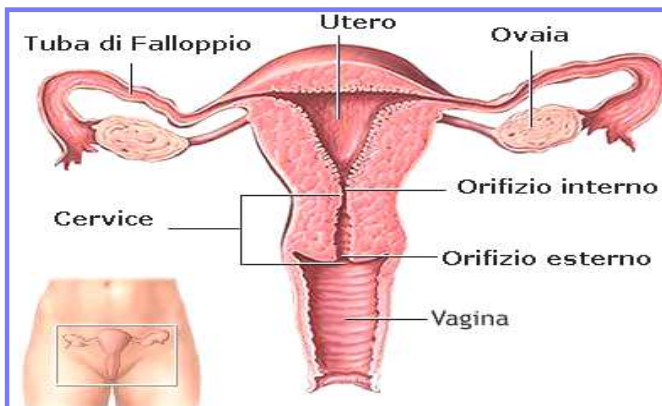
OVAIE: organi deputati alla crescita e sviluppo degli follicoli e quindi degli ovociti. Inoltre producono ormoni importanti come gli estrogeni e il progesterone.

TUBE: sono due canali che mettono in comunicazione l'utero e allo spazio attorno all'ovaio. Al loro interno avviene l'incontro tra l'ovocita e lo spermatozoo e quindi la fecondazione e la formazione dell'embrione. Le ciglia contenute all'interno delle tube veicolano poi l'embrione verso l'utero.

UTERO: organo muscolare a forma di pera rovesciata situato tra vescica (davanti) e retto (dietro). Formato da un corpo e da un collo (cervice). La parte interna dell'utero (endometrio) è quella che cresce e si sfalda sotto stimolo ormonale ogni mese determinando la mestruazione. Accoglie l'impianto dell'embrione in caso di gravidanza.

CERVICE: parte inferiore dell'utero o collo che comunica in basso con la vagina. Zona a livello della quale si esegue il Pap Test.

VAGINA: condotto che va dalla vulva alla cervice e che accoglie il pene durante i rapporti sessuali



PRESTAZIONI IN OSTETRICIA (GRAVIDANZA)



- * Visite e monitoraggio della gravidanza fisiologica
- * Visite e monitoraggio della gravidanza patologica (diabete, ipertensione, parto pre termine etc)
- * Ecografia ostetrica standard (datazione, accrescimento, flussimetria Doppler etc)
- * Counselling per abortività ricorrente
- * Tamponi vaginali per lo studio microbiologico delle infezioni cervico vaginali.

PRESTAZIONI GINECOLOGICHE

- * Visita ginecologica standard con PAP test
- * Contraccezione
- * Ecografia ginecologica bidimensionale
- * Ecografie di monitoraggio dell'ovulazione
- * Tamponi vaginali per lo studio microbiologico delle infezioni cervico vaginali
- * Inserimento spinale

