

OBIETTIVI

Le modalità di applicazione del kinesio taping esplicano una duplice funzione, selezionata in base alle esigenze del paziente:

- 1) **DECOMPRESSIVA** (della cute, delle terminazioni nervose libere, della muscolatura, del sistema linfatico e sanguigno, del sistema muscolo tendineo)
- 2) **SOSTEGNO FUNZIONALE** (della muscolatura, dell'articolazione, delle fibre tendinee e dei legamenti)



CARATTERISTICHE

- Permette la traspirazione e la permeabilità
- Aderente per più giorni fino ad una settimana
- Non lascia alcun residuo
- Resistente all'acqua
- Per le applicazioni linfatiche, agisce come un drenaggio linfatico costante 24 ore al giorno
- Sfrutta l'azione biomeccanica
- Non contiene farmaci, lattice o ingredienti chimici



Il tuo benessere è il nostro obiettivo.

Opuscolo prodotto da Benefix ad uso interno



KINESIO TAPING

Il kinesiio taping method è stato inventato e sviluppato **oltre 35 anni fa** dal Dr Kenzo Case, chiropratico giapponese specializzato presso la prestigiosa National University of Health Sciences di Chicago, in risposta alle limitazioni incontrate con il taping rigido sportivo.

Il metodo che nasce in Giappone e ha avuto la sua prima "esposizione" internazionale in occasione delle Olimpiadi di Seul nel **1988** con la Nazionale Giapponese di Pallavolo, nel corso degli anni ha allargato la sua diffusione in tutto il mondo.

È basato sui processi di **guarigione naturale del corpo** e mostra la sua efficacia attraverso l'attivazione **della cute, della fascia, dei muscoli, del sistema circolatorio-linfatico e neurologico.**

Basandosi sui principi della scienza kinesiologica, agevola i movimenti al fine di permettere al corpo di auto guarirsi biomeccanicamente.

Utilizza **Kinesio Tex® Gold™** o **Kinesio Tex® Fingerprint™**, tape elastici con caratteristiche specifiche in termini di elasticità, densità, tensione, ritorno elastico, peso e trama.

Il cerotto se correttamente applicato è in grado di enfatizzare gli effetti del trattamento riabilitativo e di conservarlo efficacemente tra un trattamento e l'altro essendo in grado di essere indossato per 24 ore al giorno per più giorni consecutiva-

FUNZIONI

In quanto **stimolo propriocettivo** che agisce sulla pelle, sui muscoli, sul sistema circolatorio e linfatico, su tendini e legamenti, sulla fascia, il cerotto raggiunge questi principali obiettivi:

- **allevia il dolore**, facilitando il drenaggio linfatico attraverso dei microscopici sollevamenti della pelle; in questo modo **rimuove la congestione** dei fluidi linfatici e gli ematomi sottocutanei;
- **supporta e sostiene i muscoli deboli e i legamenti** durante il movimento e **inibisce i muscoli iper contratti**
- **corregge l'alterato allineamento articolare** e migliora la postura.

Il successo del trattamento deriva dalle seguenti azioni benefiche del kinesiio taping:

* **SUPPORTO AL MUSCOLO**

Evita in questo modo crampi e possibili lesioni muscolari, aumentando l'ampiezza del movimento; migliora la contrazione muscolare dei muscoli indeboliti e ne riduce l'affaticamento.

* **RIMOZIONE DELL'EDEMA**

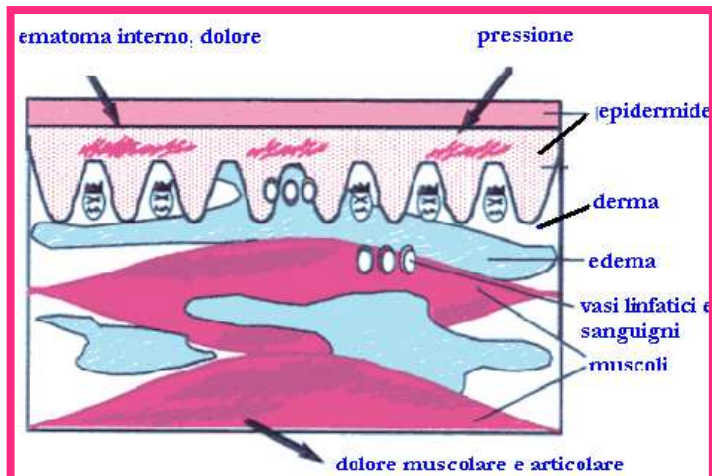
Migliora la circolazione sanguigna e linfatica, rimuovendo le sostanze chimiche infiammatorie presenti nei tessuti e riducendo così l'infiammazione e il dolore.

* **CORREZIONE DEGLI ALLINEAMENTI ARTICOLARI**

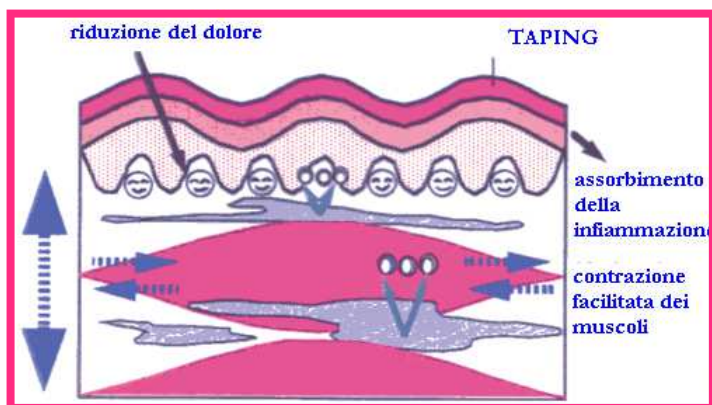
Applicato con tensioni oltre il 50%, e con pressione cutanea, offre sostegno a strutture tendinee e legamentose e corregge meccanicamente i capi articolari, contribuendo al ripristino della loro posizione fisiologica. Di conseguenza aumenta l'ampiezza del movimento, con riduzione del dolore.

EFFETTO DEL KINESIO TAPING DI SOLLEVAMENTO DELLA PELLE

DOLORE E COMPRESSIONE PRIMA DEL CEROTTO



AZIONE DEL KINESIOTAPING



Effetti di drenaggio del tape su un ematoma sottocutaneo

CAMPI DI APPLICAZIONE

- Fisioterapia
- Sport e traumatologia sportiva
- Angiologia (problemi linfatici)
- Neurologia
- Podologia
- Patologie viscerali (coliti, dismenorrea etc)

Il metodo Kinesiio taping è una **tecnica semplice, efficace e sicura**.

L'applicazione del kinesiio taping permette all'individuo di ricevere i benefici terapeutici 24 ore al giorno, in quanto può essere tenuto per alcuni giorni dall'applicazione.

La funzionalità del tape è indipendente dal colore del cerotto utilizzato.

Esempi di applicazione del kinesiio taping

